

CLAVE	DESCRIPCIÓN
1	PAREDES Y DIVISIONES
A	TECHOS
V	VENTANAS
P	PUERTAS
E	EQUIPAMIENTO
C	COLUMNAS

### ACABADOS EN TECHOS

TIPO	DESCRIPCIÓN
A	CUBIERTA DE TECHO INSULADO DE 2". INCLUYE ESTRUCTURA METÁLICA VISTA DE SOPORTE SEGÚN PLANOS, DOS MANOS DE PINTURA ANTICORROSIVA DE DIFERENTE COLOR Y DOS MANOS DE ACABADO FINAL COLOR BLANCO PORCELANA SATINADO.

### ACABADOS DE PISO

TIPO	DESCRIPCIÓN
1	PISO DE PORCELANATO DE ALTO TRÁFICO DE 60X60 CM COLOR A DEFINIR COLOCADO SOBRE PISO DE CONCRETO DE F'C=180 KG/CM² DE E=0.07 M, REFUERZO ELECTROMALLA 6"X6", CALIBRE 10/10, ZÓCALO DE PORCELANATO DE 8X60 CM COLOR A DEFINIR, BOCEL DE MEZCLA PINTADO A COLOR DE PARED, PEGAMENTO ESPECIAL PARA PORCELANATO.

### ACABADOS DE PAREDES Y DIVISIONES

TIPO	DESCRIPCIÓN
1	PARED DE BLOQUE DE CONCRETO 15X20X40 CM REPELLADA, AFINADA Y PINTADA: -PINTURA DE ACEITE SATINADA COLOR BLANCO PORCELANA, DE LA MEJOR CALIDAD, ALTURA HASTA 1.40 M. -PINTURA BASE LÁTEX ACRÍLICO COLOR BLANCO PORCELANA, DE LA MEJOR CALIDAD, DESDE 1.40 M HASTA EL TECHO. -PREPARACIÓN DE PARED CON BASE Y DOS MANOS DE ACABADO UNIFORME.
2	PARED DE BLOQUE DE CONCRETO -ENCHAPE CON PIEZAS CERÁMICAS ESMALTADAS BRILLANTES DE 20X30 CM COLOR BLANCO, ALTURA HASTA TECHO, RESISTENTE A LA HUMEDAD, ABRASIÓN Y RAYADO, PEGAMENTO ESPECIAL PARA CERÁMICA.

### ACABADOS EN COLUMNAS

TIPO	DESCRIPCIÓN
C-1	COLUMNA METÁLICA DE TUBO ESTRUCTURAL CUADRADO DE 6"X6"X1/8". DOS MANOS DE PINTURA ANTICORROSIVA DE DIFERENTE COLOR Y DOS MANOS DE ACABADO FINAL COLOR BLANCO PORCELANA SATINADO.

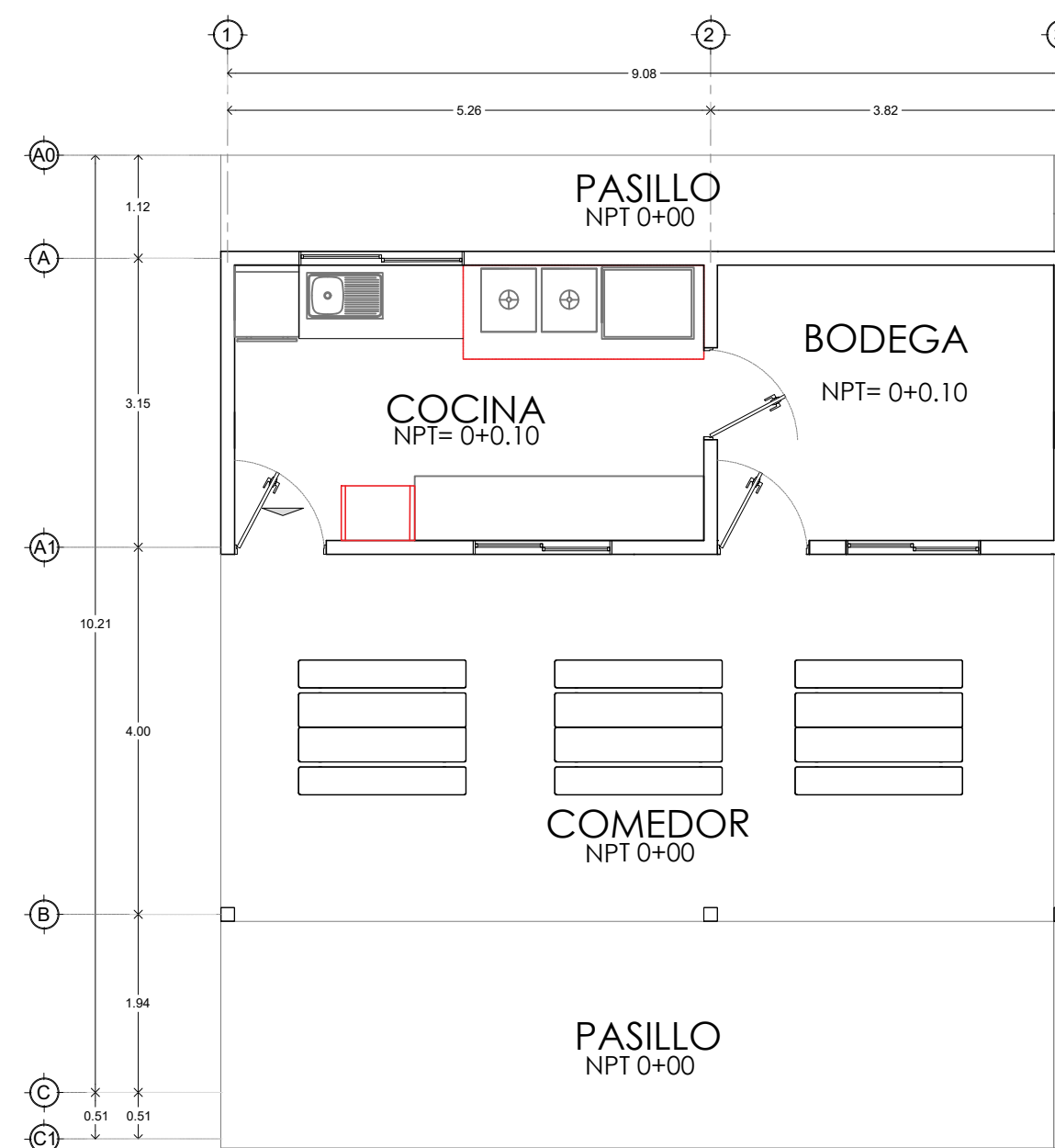
### VENTANAS

TIPO	UNIDADES	REPISA	ANCHO M	ALTO M	ÁREA UNITARIA M2	DESCRIPCIÓN
V-1	1	1.20	1.80	1.60	2.88	VENTANA CORREDIZA DE 1.80X1.60 M. FORMADA POR DOS CUERPOS CON ANCHO UNITARIO DE 0.90 M., PERFILERÍA DE ALUMINIO TIPO PESADO, ANODIZADO NATURAL Y VIDRIO LAMINADO CLARO DE 6 MM, INCLUYE: -SELLO ELASTOMÉRICO TIPO SILICÓN PINTABLE EN CONTORNO EXTERIOR E INTERIOR ENTRE PERFIL Y PARED.
V-2	1	1.00	1.50	1.40	2.10	VENTANA CORREDIZA DE 1.50X1.40 M. INSTALADA EN PANTALLA DE PARED INTERNA, FORMADA POR DOS CUERPOS CORREDIZOS CON ANCHO UNITARIO DE 0.75 M., PERFILERÍA DE ALUMINIO TIPO PESADO, ANODIZADO NATURAL Y VIDRIO LAMINADO CLARO DE 6 MM, INCLUYE: -SELLO ELASTOMÉRICO TIPO SILICÓN PINTABLE EN CONTORNO EXTERIOR E INTERIOR ENTRE PERFIL Y PARED.
V-3	1	1.80	1.47	0.60	0.88	VENTANA CORREDIZA DE 1.47X0.60 M. FORMADA POR DOS CUERPOS CON ANCHO UNITARIO DE 0.735 M., PERFILERÍA DE ALUMINIO TIPO PESADO, ANODIZADO NATURAL Y VIDRIO LAMINADO CLARO DE 6 MM, INCLUYE: -SELLO ELASTOMÉRICO TIPO SILICÓN PINTABLE EN CONTORNO EXTERIOR E INTERIOR ENTRE PERFIL Y PARED.

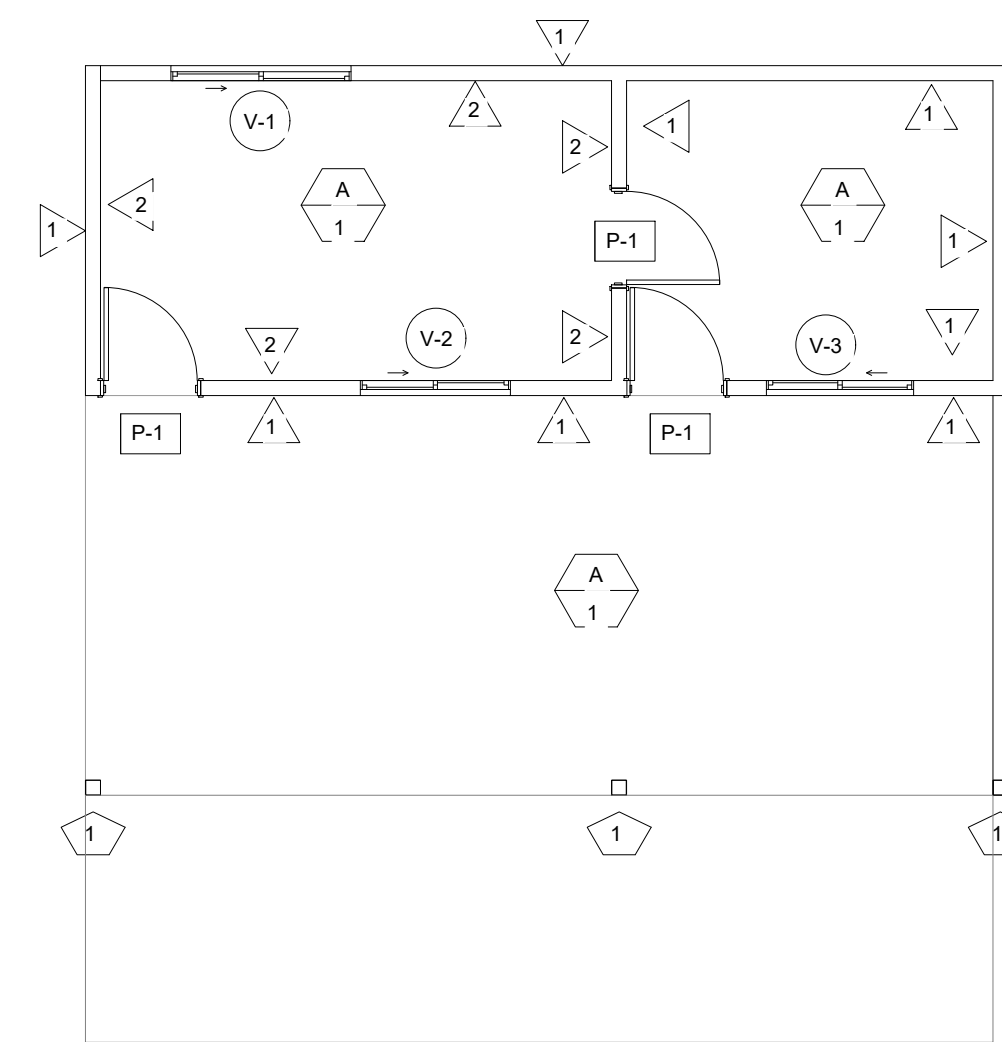
NOTA: LA REPISA DE VENTA ESTÁ INDICADA RESPECTO AL NIVEL DE PISO TERMINADO EN EL INTERIOR DE LOS ESPACIOS.

### PUERTAS

TIPO	UNIDADES	ANCHO M	ALTO M	ÁREA UNITARIA M2	DESCRIPCIÓN
P-1	3	1.00	2.00	2.00	PUERTA METÁLICA 1.00X2.00 M., CON DOBLE FORRO DE LÁMINA DE HIERRO DE 1/16", MOCHETA DE ÁNGULO DE 1 1/4"X1 1/4"X1/8", 3 BISAGRAS DE ACERO INOXIDABLE TIPO PIN ALETA DE 5/8"X4"X7/8"X3", CIERRE CON LLAVE EXTERIOR, ACABADO EN ESTRUCTURA Y FORRO CON DOS MANOS DE ANTICORROSIVO EN DIFERENTE COLOR Y DOS DE ESMALTE COLOR GRIS METEORO APLICADO CON SOPLETE.

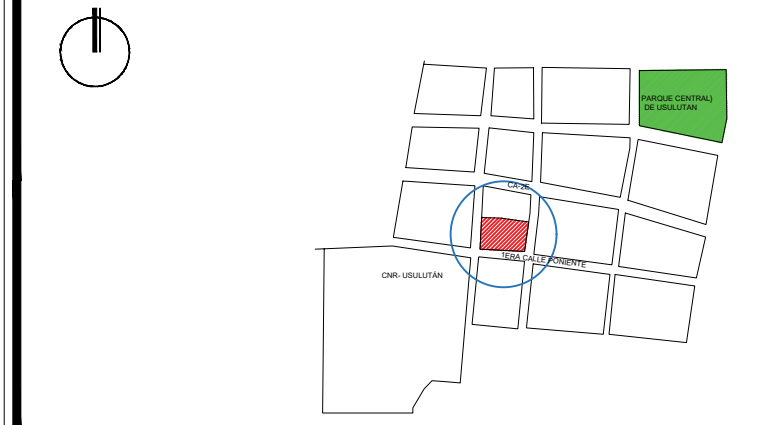


PLANTA ARQUITECTÓNICA  
MÓDULO A "COCINA, COMEDOR, BODEGA" ESC. 1:75



PLANTA DE ACABADOS  
MÓDULO A "COCINA, COMEDOR, BODEGA" ESC. 1:75

ESQUEMA DE UBICACIÓN:



PRESENTA:



ALAMEDA JUAN PABLO II Y CALLE GUADALUPE  
EDIFICIO A, SAN SALVADOR, EL SALVADOR.

CENTRO ESCOLAR: ESCUELA DE EDUCACION PARVULARIA  
BARRIO EL CALVARIO

CODIGO INFRAESTRUCTURA 12749

UBICACIÓN: 3RA CALLE PTE, ENTRE 3RA AVENIDA SUR Y  
1RA AVENIDA SUR, USulután.

PROYECTO:

CRECER Y APRENDER JUNTOS: DESARROLLO INTEGRAL  
DE LA PRIMERA INFANCIA EN EL SALVADOR

FINANCIAMIENTO:

CONTRATO DE PRESTAMO BIRF-9067-SV

CONTENIDO:

PLANTA ARQUITECTÓNICA Y ACABADOS MÓDULO A

DISEÑO ARQUITECTÓNICO:

DISEÑO ESTRUCTURAL:

DISEÑO HIDRÁULICO:

DISEÑO ELÉCTRICO:

ÁREA DE TERRENO: 1,410.8 M2

ÁREA DE CONSTRUCCIÓN: 1,330.68 M2

ÁREA VERDE: 80.12 M2

ÁREA DE REHABILITACIÓN: -

ANT- ARQ ACAB MA

RELATIVO: 10/42

ESCALA INDICADAS

FECHA: MARZO 2026

SELLOS: